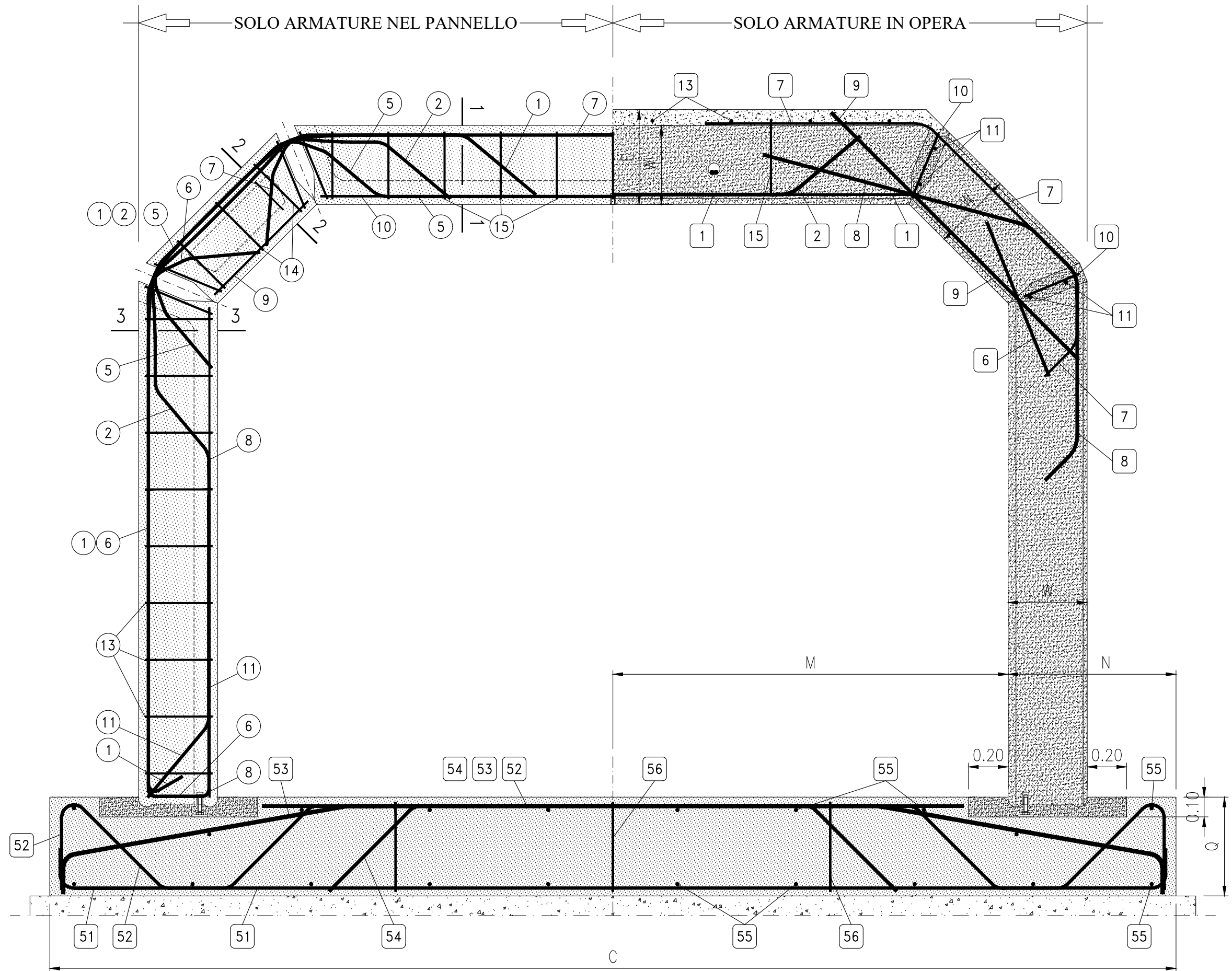
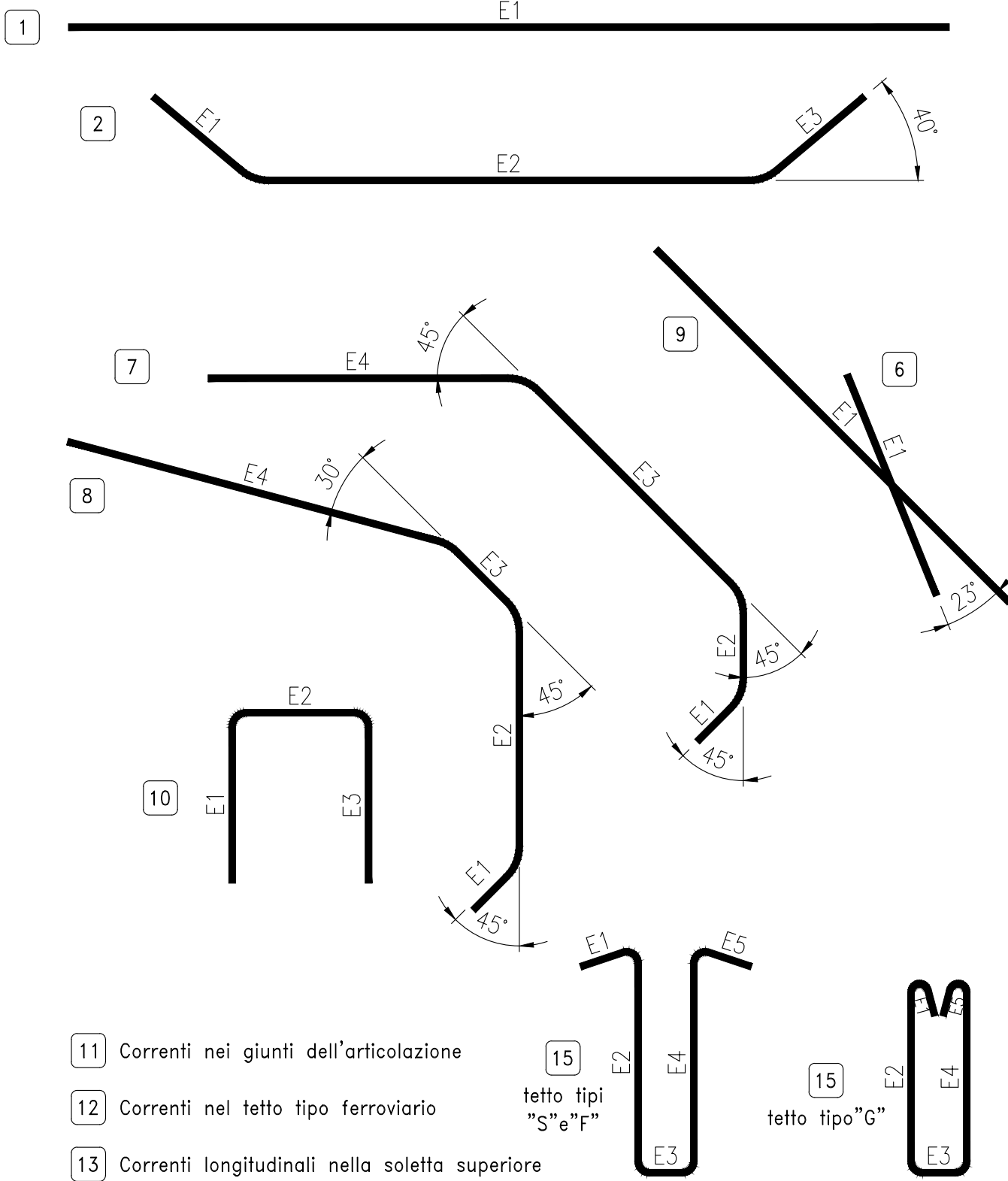


SEZIONE TRASVERSALE

Scala 1 : 20

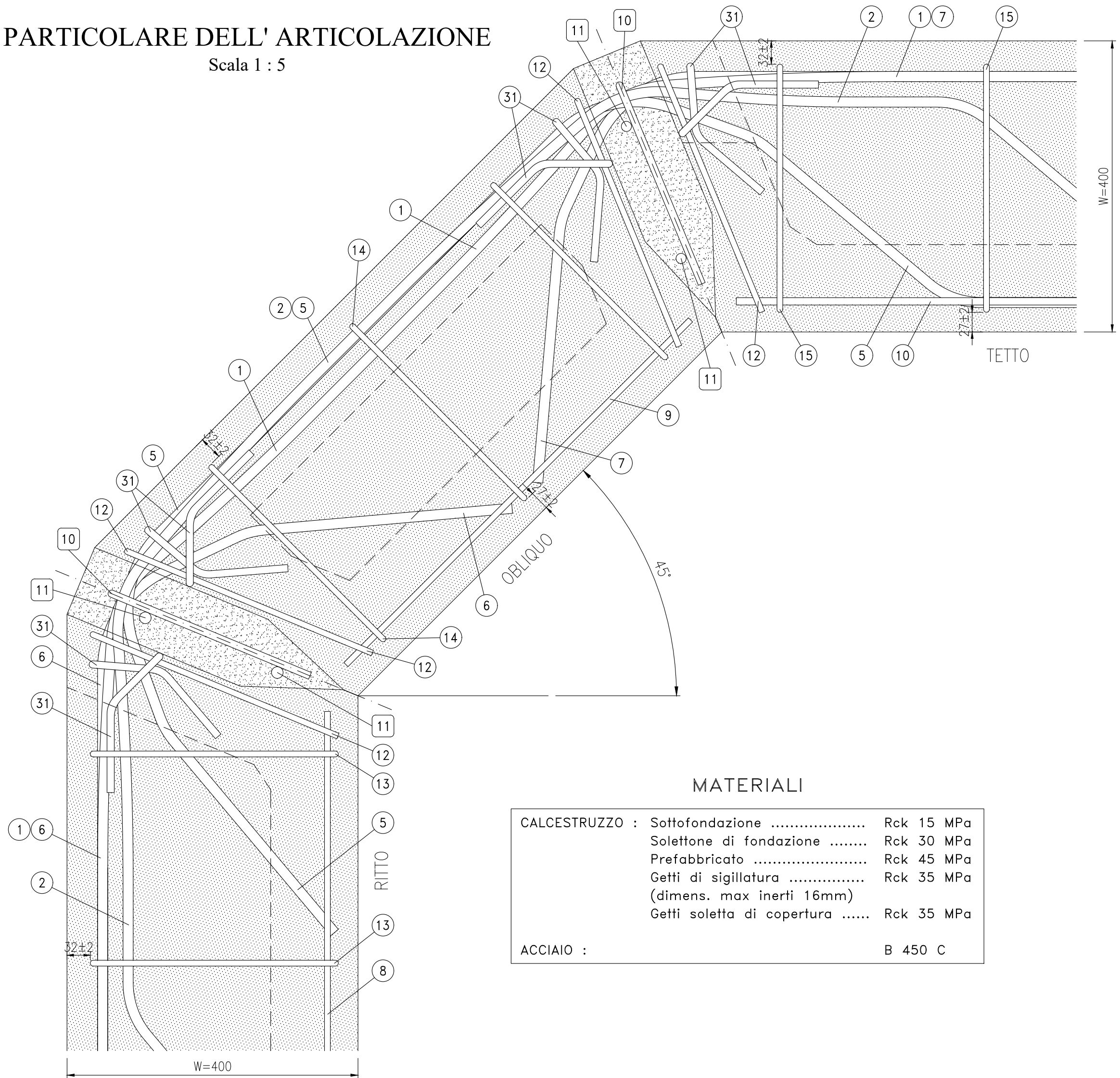


SCHEMA ARMATURE IN OPERA



PARTICOLARE DELL' ARTICOLAZIONE

Scala 1 : 5

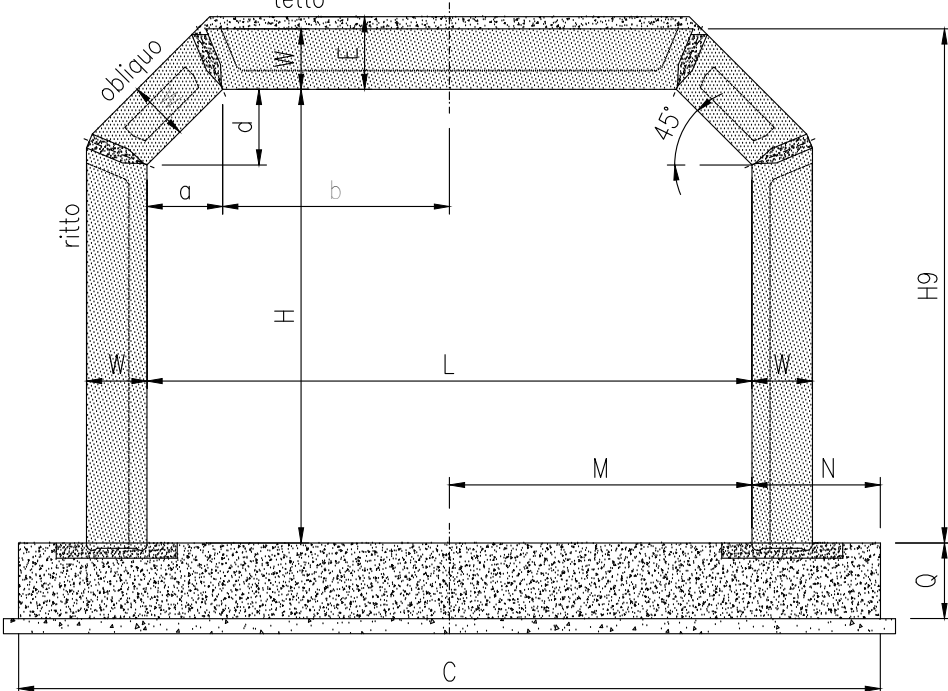


MATERIALI

CALCESTRUZZO : Sottofondazione Rck 15 MPa
Solettone di fondazione Rck 30 MPa
Prefabbricato Rck 45 MPa
Getti di sigillatura Rck 35 MPa
(dimens. max inerti 16mm)
Getti soletta di copertura Rck 35 MPa

ACCIAIO : B 450 C

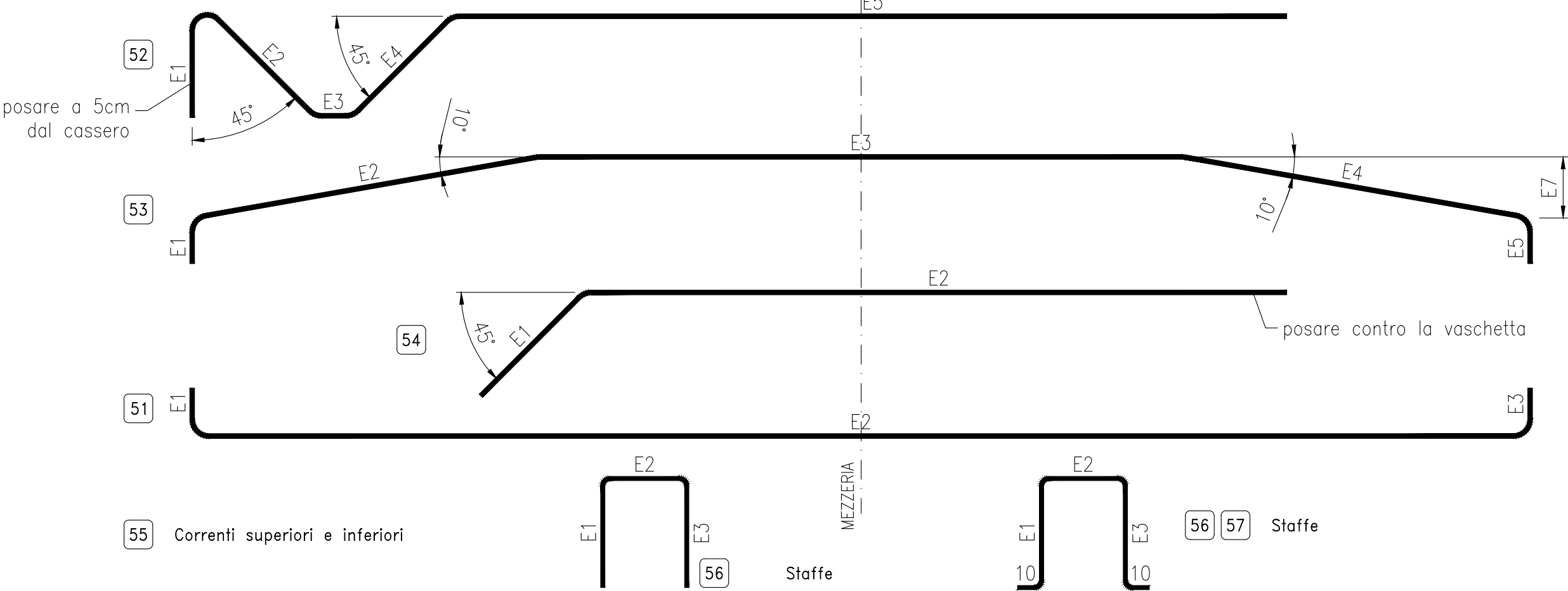
SEZIONE TIPO SCATOLARE



DIMENSIONI DELLA STRUTTURA O30012-625

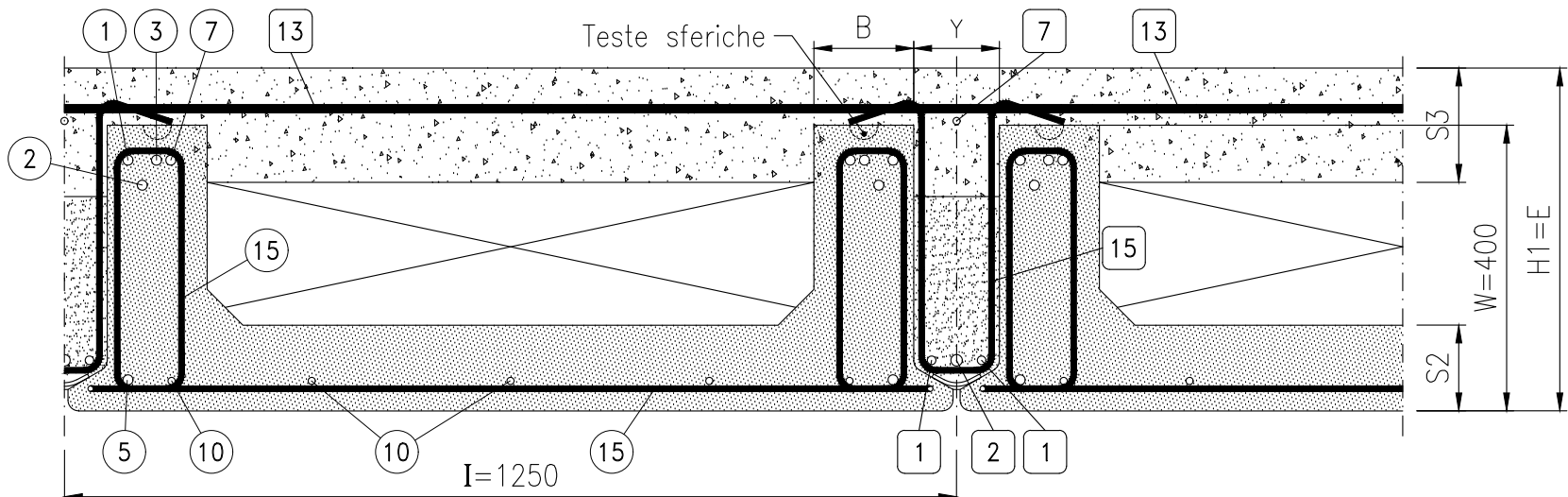
CodProd	H x L	ELEVAZIONE					FONDAZIONE TIPO				Getti in opera		
		H9	a	b	d	E	W	C	Q	M	N	Plinti	Giunti
		m	m	m	m	m	m	m	m	m	m	m3/m	m3/arco
35208	3.07 x 4.00	3.55	0.50	1.50	0.50	0.48	0.40	5.70	0.60	2.00	0.85	3.26	0.53

SCHEMA ARMATURE IN FONDAZIONE



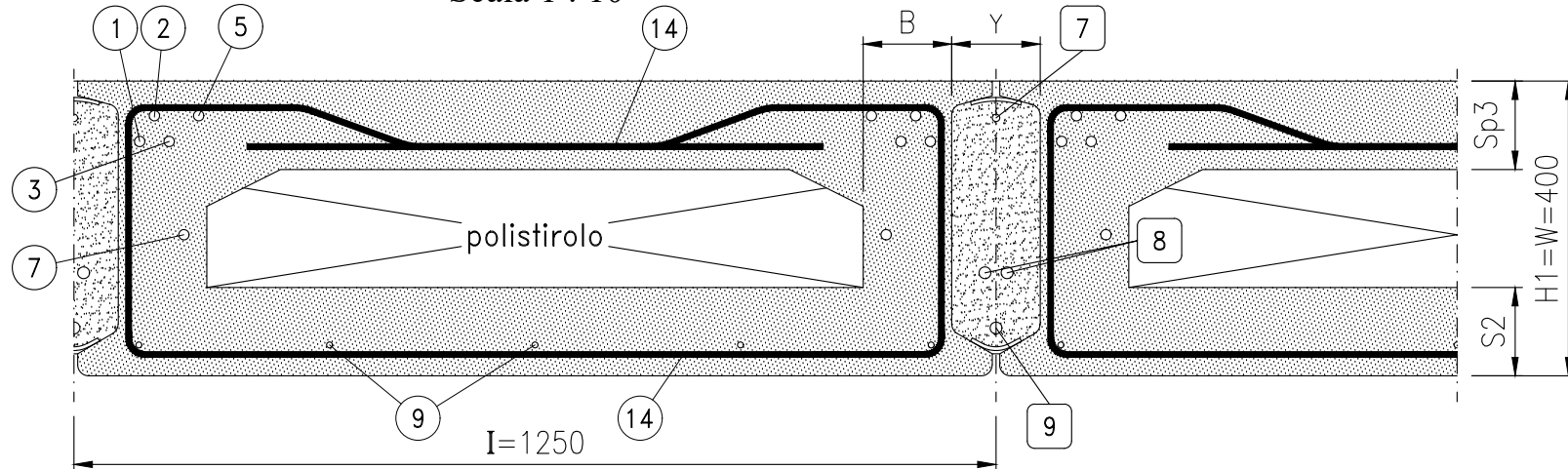
SEZIONE 1-1 TETTO (tipo "S")

Scala 1 : 10



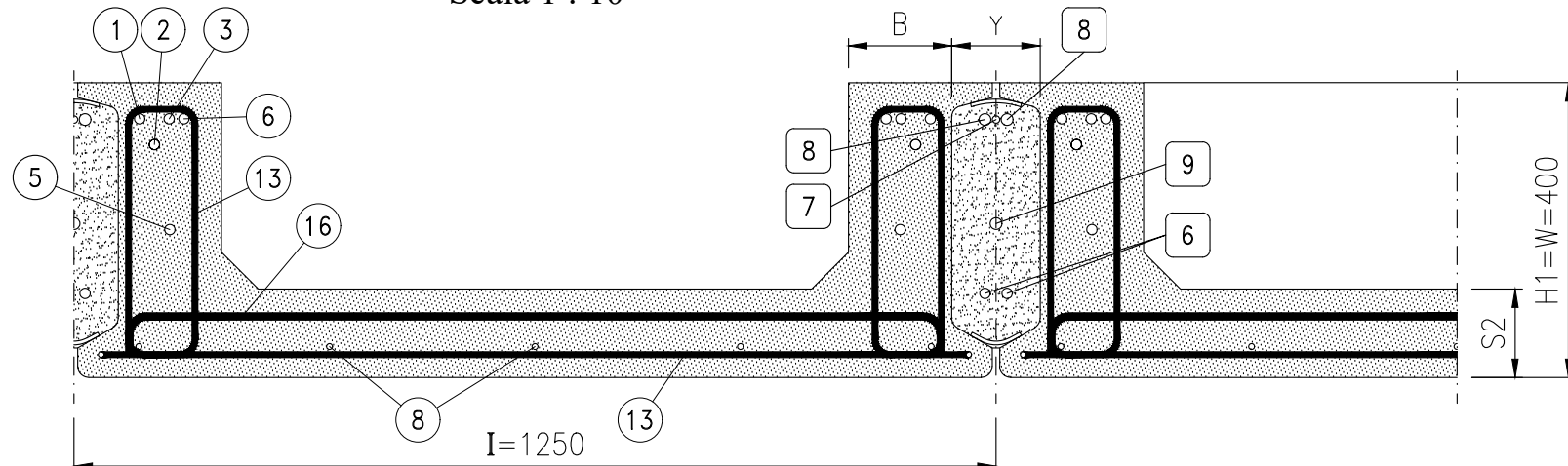
SEZIONE 2-2 OBLIQUO

Scala 1 : 10



SEZIONE 3-3 RITTO

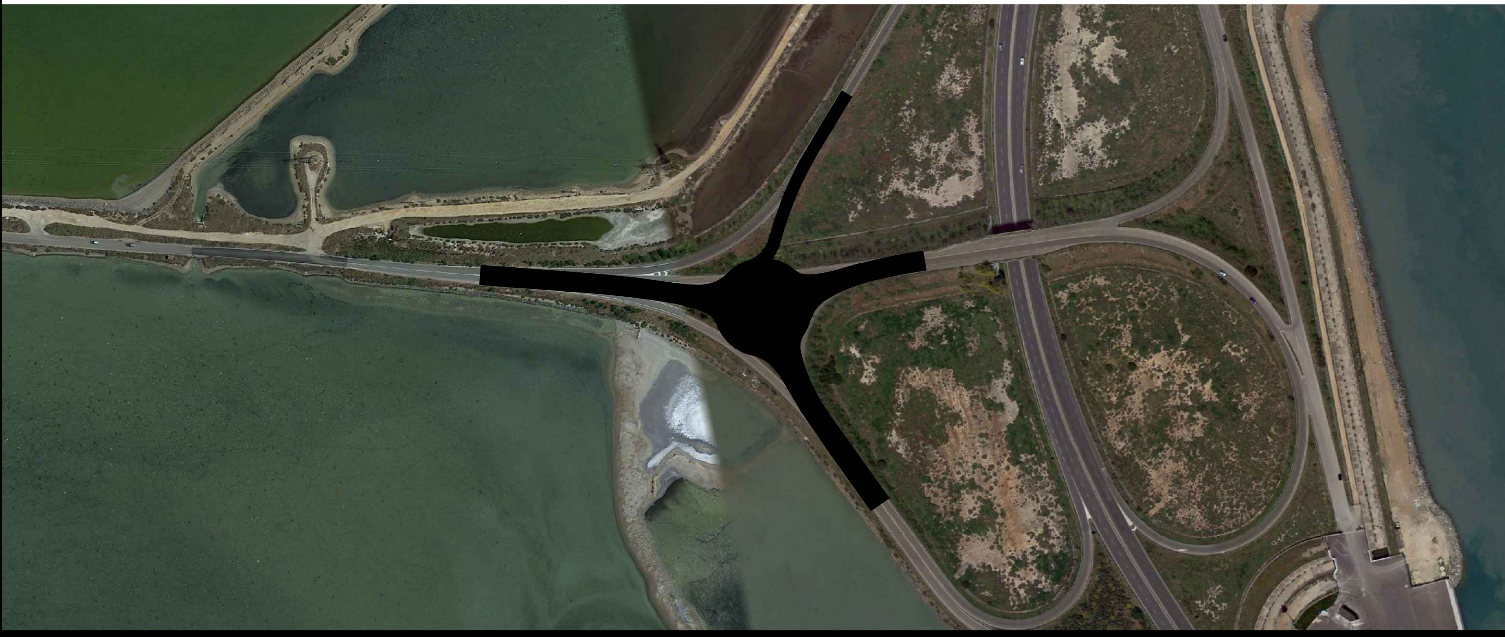
Scala 1 : 10



Nella fondazione		
Posizione	N barre	Diametro mm
50	8	12
51	3	14
52	6	16
53	6	20
54	0	0
55	30	16
56	21	8
57	8	8

Armature in opera (per arco)		
Nei giunti		
Posizione	N barre	Diametro mm
1	2	14
2	1	14
6	4	14
7	2	14
8	4	14
9	2	16
10	8	10
11	8	16
15	3	8
Nella soletta d'impalcato		
Posizione	N barre	Diametro mm
12	0	0
13	10	12

Armature nel prefabbricato		
Posizione	N barre	Diametro mm
1	4	12
2	4	12
3	0	0
4	0	0
5	4	14
6	4	14
7	2	16
8	10	8
9	10	8
10	5	10
11	0	0
13	18	8
14	8	8
15	14	8
16	18	8
20	4	8
21	2	8
26	2	10



REALIZZAZIONE DELLA ROTATORIA DI COMPLETAMENTO DELLA VIABILITÀ DI RACCORDO DELLA BANCHINA POLIFUNZIONALE DEL PORTO CANALE DI CAGLIARI CON LA S.S. 195 E LA S.P. 92 CUP B21B22001310005

PROGETTO DEFINITIVO

SOTTOPASSO PISTA CICLABILE
ESECUTIVO SCATOLARE PREFABBRICATO

TAVOLA 1 1.3	Progettazione UFFICIO TECNICO CACIP Progettista Ing. Vasco Ciuti Gruppo Progettazione: Ing. Matteo Bordignon Ing. Franco Serra Geom. Ezechiele Mameli Geom. Luigi Dessi	Coord. Sicurezza in fase di progettazione Ing. Matteo Bordignon	Data OTTOBRE 2020 Agg. REV. 01 LUGLIO 2022 Agg. REV. 02 GENNAIO 2023
	SCALA VARIE		
	COMMITTENTE AUTORITA' DEL SISTEMA PORTUALE DEL MARE DI SARDEGNA Molo Dogana, 09123 - CAGLIARI		
	R.U.P. Ing. Alessandro Boggio		